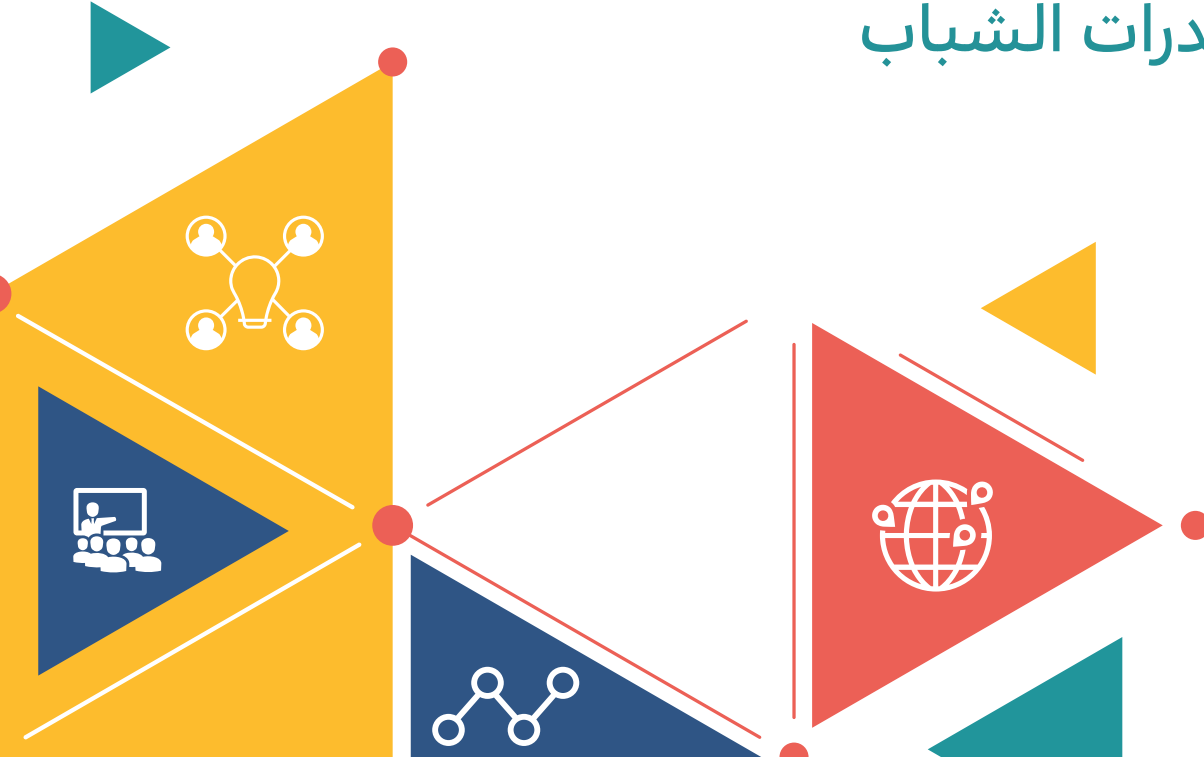




الخطة الاستراتيجية لجمعية كفاءات

لبناء قدرات الشباب





سَمِيعًا
الْحَمْدُ
الْحَمْدُ





إن الشباب هم الثروة الحقيقية في كل أمة، فهم الأغلبية عدداً، والطاقة الناشطة المتجددة دوماً، التي تمثل عصب التنمية وذخيرتها، في عالم يشتد وطيس التنافس بين الأمم، لبناء حضارتها على اقتصاد المعرفة الذي أصبح لغة العصر بلا منازع، ومن يتخلف فقد حكم على نفسه بالعودة خلف مسيرة القافلة.

من مقولات: خادم الحرمين الشريفين الملك سلمان بن عبدالعزيز





”الشباب القوة الحقيقية لتحقيق الرؤية“.

من مقولات: ولي العهد صاحب السمو الملكي الأمير محمد بن سلمان





أن الشباب هم عدة المستقبل وصمام الأمان للمملكة، وعلى قدر كبير من المسؤولية لمواجهة التحديات وتحقيق كل ما يخدم الوطن ويعزز الولاء لقيادته.

من مقولات: أمير منطقة القصيم صاحب السمو الملكي الأمير الدكتور فيصل بن مشعل





إيماناً من مجلس إدارة جمعية كفاءات بأن التخطيط من أهم العمليات الإدارية في بيئة العمل، والذي بلا شك سيساعد المجلس على تحقيق طموحات أصحاب المصلحة، وتطلعات الشباب، وخلق بيئة جاذبة للمتطوعين وللشباب، وستسهم الخطة في توجيه العمل التنفيذي للتركيز على الأهداف الرئيسية والتي أسست الجمعية لتحقيقها ولتكون الجمعية أداةً فاعلةً ضمن مؤسسات التنمية في هذا الوطن المبارك بسواعدٍ فتية واثقون بأنه بالتخطيط، والتنفيذ، والمتابعة، والتحسين.. ستكون هذه الجمعية رائدة في رعاية وتنمية كفاءات الشباب.

د.عبدالله بن يوسف الضحيان
رئيس مجلس الإدارة



سعى فريق مشروع الخطة الاستراتيجية لجمعية كفاءات لإحداث نقلة متكاملة في خدمات وبرامج الجمعية من خلال بناء خارطة لطريق تحقيق أهداف الجمعية وفق رؤية المملكة 2030، ولتكون هذه الجمعية عنصراً فاعلاً في المجتمع، وبصمة مؤثرة في حياة شباب المنطقة..

عنهم- المشرف على مشروع الخطة الاستراتيجية الأستاذ محمد العبودي

فريق الخطة الاستراتيجية

د. عبدالله بن يوسف الضحيان (رئيس مجلس إدارة الجمعية)

د.ابراهيم بن صالح الراشد (نائب رئيس مجلس إدارة الجمعية)

أ.عبدالعزیز بن ابراهيم الربدي (عضو مجلس إدارة الجمعية)

أ.عبدالإله بن عبدالرحمن الطويان (المشرف المالي وعضو مجلس إدارة الجمعية)

أ.احمد بن عبدالله الجنيدلي (عضو مجلس إدارة الجمعية)

د.خليفة بن صالح المرشود (عضو مجلس إدارة الجمعية)

أ.محمد بن صالح العبودي (عضو مجلس إدارة الجمعية)

أ.صالح بن سليمان السلطان (عضو الجمعية العمومية بالجمعية)

م.عبدالسلام بن محمد الصغير (المدير التنفيذي)

أ.خالد بن محمد الجطيلى (مساعد إداري بالجمعية)

لجنة التخطيط والتطوير بالجمعية

د.ابراهيم بن صالح الراشد

أ. محمد بن عبدالله الزنان

أ.محمد بن صالح العبودي

مستشار الخطة الاستراتيجية

أ. محمد بن عبدالله الزنان

business model

نموذج العمل



business model

نموذج العمل

الشراكات الرئيسية	الأنشطة الرئيسية	القيمة المضافة	العلاقة مع العملاء	الجمهور المستهدف
<ul style="list-style-type: none"> وزارة الموارد البشرية والتنمية الاجتماعية الجهات والهيئات الحكومية ذات العلاقة بالشباب والخدمات الاجتماعية والتنمية إمارة منطقة القصيم الجهات المانحة الجمعيات ولجان التنمية والمؤسسات المهتمة بالشباب مراكز الدراسات وبيوت الخبرة في مجال الشباب 	<ul style="list-style-type: none"> ابتكار وتقديم المبادرات متخصصة الاتصال والاستدامة الشراكات التكاملية الدعم المؤسسي 	<ul style="list-style-type: none"> فهم احتياجات المستفيدين وتقديم حلول مميزة لها الجاذبية والنوعية في تنفيذ البرامج إشراك الشباب والمتطوعين في تنفيذ برامج الجمعية 	<ul style="list-style-type: none"> المبادرات والبرامج عضويات الجمعية الفرص التطوعية نمذجة المشاريع النوعية 	<ul style="list-style-type: none"> الشباب من 15 - 34 سنة الفرق التطوعية الشبابية المنشآت المختصة برعاية الشباب
	الموارد الرئيسية		قنوات التواصل	
	<ul style="list-style-type: none"> كفاءات بشرية متخصصة الشراكات مع القطاعات الدراسات وتحليل البيانات البنية المؤسسية المحكمة المتطوعين 		<ul style="list-style-type: none"> مقر الجمعية قنوات التواصل الاجتماعية بيئات جاذبة ومهيئة لبرامج الجمعية 	
هيكل التكاليف		مصادر الإيرادات		
<ul style="list-style-type: none"> المصروفات العمومية والإدارية والتسويقية 	<ul style="list-style-type: none"> المصروفات التأسيسية المصروفات التشغيلية للبرامج والمبادرات والمشاريع 	<ul style="list-style-type: none"> عوائد الاستثمار تبرعات الأفراد 	<ul style="list-style-type: none"> الدعم الحكومي الجهات المانحة عوائد الخدمات المقدمة 	

الخارطة الاستراتيجية:



مفهوم الخارطة الاستراتيجية

انطلاقاً من نتائج مرحلة التحليل والتشخيص الاستراتيجي للجمعية، قام فريق العمل ببناء الخارطة الاستراتيجية للجمعية للجمعية، والتي تتضمن رؤية الجمعية ورسالتها وقيمها الحاكمة وأهدافها الاستراتيجية والمؤشرات، ويبين الجدول التالي تعريفاً بالمصطلحات الواردة في الخارطة الاستراتيجية للجمعية

مصطلحات الخارطة الاستراتيجية

القيم الحاكمة: قواعد إرشادية وإطار سلوكي يعرب عن نظرة الجمعية وفلسفتها وأسلوب تعاملها مع المجتمع والمستفيدين والعاملين.



المؤشرات الاستراتيجية: قيمة قابلة للقياس توضح مدى فعالية الجمعية في إنجاز و تحقيق الأهداف الرئيسية الاستراتيجية.



الرؤية الاستراتيجية: الصورة الشاملة التي تود الجمعية أن تصير إليها في نهاية الخطة الاستراتيجية



الرسالة: بيان موجز موجه إلى كافة الأطراف ذات العلاقة يبين دور الجمعية والحاجات التي تلبها، والأثر الاستراتيجي المستهدف لها على مستوى المستفيدين والمجتمع



الأهداف الاستراتيجية: هي توجهات شاملة تدفع الجمعية نحو الإبداع والاهتمام والتركيز، وتساعد في تحويل رؤيتها ورسالتها إلى أهداف عملية وقابلة للتطبيق في المدى الزمني المتوسط والطويل.



الرؤية:





الرؤية:

الريادة في تمكين شباب متفاعل ومنتج

الرسالة:



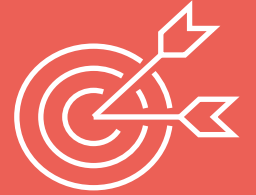


الرسالة:

جمعية أهلية تنموية لبناء كفاءات الشباب وتعزيز قدراتهم وتأهيلهم لفرص العمل والمشاركة المجتمعية وفق عمل مؤسسي ومبادرات تخصصية وشراكات تكاملية

الأهداف:





الأهداف:

- ◀ تعزيز العمل المؤسسي والتحول الرقمي
- ◀ زيادة الموارد المالية والاستدامة
- ◀ رفع كفاءة رأس المال البشري في الجمعية
- ◀ تعزيز بيئات شبابية جاذبة وداعمة
- ◀ تمكين الشباب وتحقيق الكفاءة
- ◀ تحسين الصورة الذهنية الإيجابية للجمعية
- ◀ بناء شراكات استراتيجية فاعلة ونوعية

القيم:





القيم:

الاتقان، الاعتمادية، المسؤولية، المبادرة، المواطنة، التطوع.

القيم

المواطنة: نستشعر الواجب الوطني في تحفيز التنمية المهنية والمعرفية لشباب الوطن، وندعم لحياة ذات جودة عالية للمواطن.

التطوع: نستقطب ونؤهل ونستثمر المتطوعين للعمل.

الإتقان: نقوم بواجباتنا العملية بأجود طريقة وبأقل تكلفة وفي أقصر مدة.

الاعتمادية: نمتلك مبادرة وقدرة على تطوير قدراتنا، ولدينا مهارة لاستثمار إمكانياتنا.

المبادرة: نحرض دوما على أن نكون سباقين لخدمة شباب المنطقة.

المسؤولية: نتمثل المسؤولية بكافة التعهدات والالتزامات المنتظرة من أصحاب المصلحة، ونلتزم بكافة الأنظمة والسياسات المنظمة للعمل.

المؤشرات:

قيمة قابلة للقياس توضح مدى فعالية الجمعية في إنجاز وتحقيق الأهداف
الرئيسية الاستراتيجية



الهدف 1: تعزيز العمل المؤسسي والتحول الرقمي

المؤشرات:

عدد أوسمة التميز للجمعية أو أحد برامجها ومنسوبيها على مستوى المنطقة أو المملكة	نسبة تنفيذ مبادرات الخطة التنفيذية	عدد الأنظمة التقنية الإدارية والمالية المستخدمة	معدل الحوكمة في الجمعية	عدد الأدلة والنماذج التنظيمية المستحدثة والمحدثة
المبادرات: ◀ خطة التميز والحصول على أوسمة للجمعية أو أحد برامجها ومنسوبيها.	المبادرات: ◀ بناء نماذج التقييم الشهري للمبادرات والبرامج. ◀ أتمتة عملية إدارة الخطة التنفيذية.	المبادرات: ◀ أتمتة العمليات الإدارية.	المبادرات: ◀ بناء اللوائح والسياسات الداخلية وتفعيلها. ◀ القياس الربعي لمعدل الحوكمة وبناء مشاريع التحسين. ◀ برامج ولقاءات إثرائية لتعزيز العمل المؤسسي والتحول الرقمي.	المبادرات: ◀ بناء دليل الإجراءات. ◀ بناء نماذج ومعايير قياس الأداء.



الهدف 2: زيادة الموارد المالية والاستدامة

المؤشرات:

نسبة زيادة الإيرادات السنوية	نسبة عوائد الاستدام المالية إلى مصاريف الجمعية
المبادرات:	المبادرات:
◀ بناء خطة مبادرات وفعاليات لتنمية الموارد المالية.	◀ شراء وقف استثماري بنسبة استثمار تفوق ويغطي من مصروفات الجمعية.
◀ زيادة عدد الوسائل جلب التبرعات.	
◀ زيادة عدد الداعمين الأفراد.	
◀ زيادة عدد الداعمين الشركات	
◀ زيادة عدد الداعمين مؤسسات مانحة.	
◀ زيادة طلبات الرعايات والتبرعات	
◀ زيادة إيرادات البرامج.	
◀ عدد الاستثمارات المملوكة للجمعية.	



الهدف 3: رفع كفاءة رأس المال البشري في الجمعية

المؤشرات:

عدد البرامج التأهيلية المقدمة للعاملين والمتطوعين	نسبة العاملة المؤهلين في الجمعية
المبادرات: <ul style="list-style-type: none">خطة بناء مهارات العاملين والمتطوعين.تطبيق نظام بطاقات الأداء الوظيفي.تطبيق نظام بناء الجدارات.تطبيق منافسة الأفكار الإبداعية بين العاملين.تطبيق برامج اجتماعية لمنسوبي الجمعية.	المبادرات: <ul style="list-style-type: none">بناء الوصف الوظيفي للهيكل الإداري.خطة توظيف، و استقطاب زيادة نسبة رضى العاملين المتميزين.



الهدف 4: تعزيز بيئات شبابية جاذبة وداعمة

المؤشرات:

عدد مشاريع تحسين بيئة تنفيذ البرامج	نسبة رضى المستهدفين	عدد المتطوعين المشاركين في تنفيذ برامج الجمعية	عدد البيئات والكيانات المستحدثة
المبادرات: <ul style="list-style-type: none">أبناء وتنفيذ خطة لتحسين بيئة البرامج المقدمة تتناسب مع تطلعات المستهدفين.	المبادرات: <ul style="list-style-type: none">بناء نماذج متعددة لقياس رضى المستهدفين.تحسين الملاحظات الواردة من المستهدفين.	المبادرات: <ul style="list-style-type: none">إطلاق فرص تطوعية.إقامة برامج اجتماعية وإثرائية للمتطوعين.	<ul style="list-style-type: none">عقد شراكات مع بيئات وكيانات مهيئة للبرامج (التدريبية، رياضية، اجتماعية، ثقافية)إنشاء كيانات أو برامج مستدامة جديدة تابعة للجمعية.



الهدف 5: تمكين الشباب وتحقيق الكفاءة

المؤشرات:

عدد البرامج والفعاليات المقدمة للمشاركين في	عدد البرامج المتخصصة لرفع كفاءات الشباب
المبادرات: <ul style="list-style-type: none">تقديم برامج مهارية حسب احتياج سوق العمل (القطاع الخيري، والخاص).تقديم برامج وأنشطة لتنمية مهارات وهوايات الشباب.إشراك الشباب في الفعاليات المجتمعية والترفيهية.حصر احتياجات سوق العمل بالمنطقة، الهوايات ومهارات الشباب بالمنطقة.تمكين وإنشاء تجمعات شبابية وفرق تطوعية لتقديم خدمات اجتماعية.	المبادرات: <ul style="list-style-type: none">بناء وتأهيل كفاءات لقيادة البرامج والفعاليات الشبابية.ابتكار برامج وأنشطة متخصصة لرفع كفاءة الشباب (نموذجة مشاريع في مجالات متنوعة وذات احتياج عالي).بناء وتأهيل شباب في الكفاءة الشخصية، والتطوع، والقيادة، والإدارة، والتسويق، والتقنية.



الهدف6: تحسين الصورة الذهنية الإيجابية للجمعية

المؤشرات:

نسبة زيادة المتابعين لقنوات الجمعية.	عدد الأخبار والتقارير المنشورة عن الجمعية وبرامجها.	عدد الفعاليات و البرامج الوطنية و الاجتماعية التي تمت المشاركة فيها
نسبة رضى الداعمين، العاملين، المستهدفين.	عدد الشباب المؤثرين المتفاعلين مع الجمعية.	عدد المشاركين في قياس رضى أصحاب المصلحة.



الهدف7: بناء شراكات استراتيجية فاعلة ونوعية

المؤشرات:

عدد البرامج المنفذة عبر الشراكات	عدد الشراكات الفاعلة التي تم توقيعها
	المبادرات: <ul style="list-style-type: none">أدراسة وحصر أهم الاحتياجات الممكنة تغطيتها عبر الشراكات.دراسة وحصر أفضل الشركاء لسد احتياجات خدمات الجمعية.



المبادرات:

هي مشروعات أو برامج تنفيذية محددة تنفذ لتحقيق الأهداف وإنجاز المؤشرات المرتبطة، وقد يندرج منها برامج ومهام ووسائل.



الأهداف الاستراتيجية	المجال	المبادرات	المؤشرات	المستهدف في نهاية الخطة
تعزيز العمل المؤسسي والتحول الرقمي	بناء الأدلة ونماذج الإجراءات والقياس	بناء دليل الإجراءات والأوصاف الوظيفية بناء نماذج ومعايير قياس الأداء	- عدد الأدلة والنماذج التنظيمية المستحدثة والمحدثة.. - نسبة تنفيذ مبادرات الخطة التنظيمية.	75 100
	الحوكمة	بناء اللوائح والسياسات الداخلية وتفعيلها. تعزيز العمل المؤسسي والتحول الرقمي	معدل الحوكمة في الجمعية.	%100
	التحول الرقمي	أتمتة العمليات الإدارية	عدد الأنظمة التقنية الإدارية والمالية المستخدمة.	5
	التميز المؤسسي	الحصول على أوسمة تميز للجمعية	عدد أوسمة التميز للجمعية أو أحد برامجها ومنسوبيها على مستوى المنطقة أو المملكة.	15
زيادة الموارد المالية والاستدامة	تملك أصول استثمارية	تملك وقف استثماري تملك وقف استثماري	نسبة عوائد الاستدامة المالية إلى مصاريف الجمعية.	%60
	تنمية الإيرادات النقدية	مبادرات وفعاليات ووسائل التبرعات. زيادة عدد الداعمين (الأفراد، شركات، مؤسسات مانحة) استثمار فرص دعم التوظيف والتدريب زيادة إيرادات البرامج	نسبة زيادة الإيرادات السنوية	%200

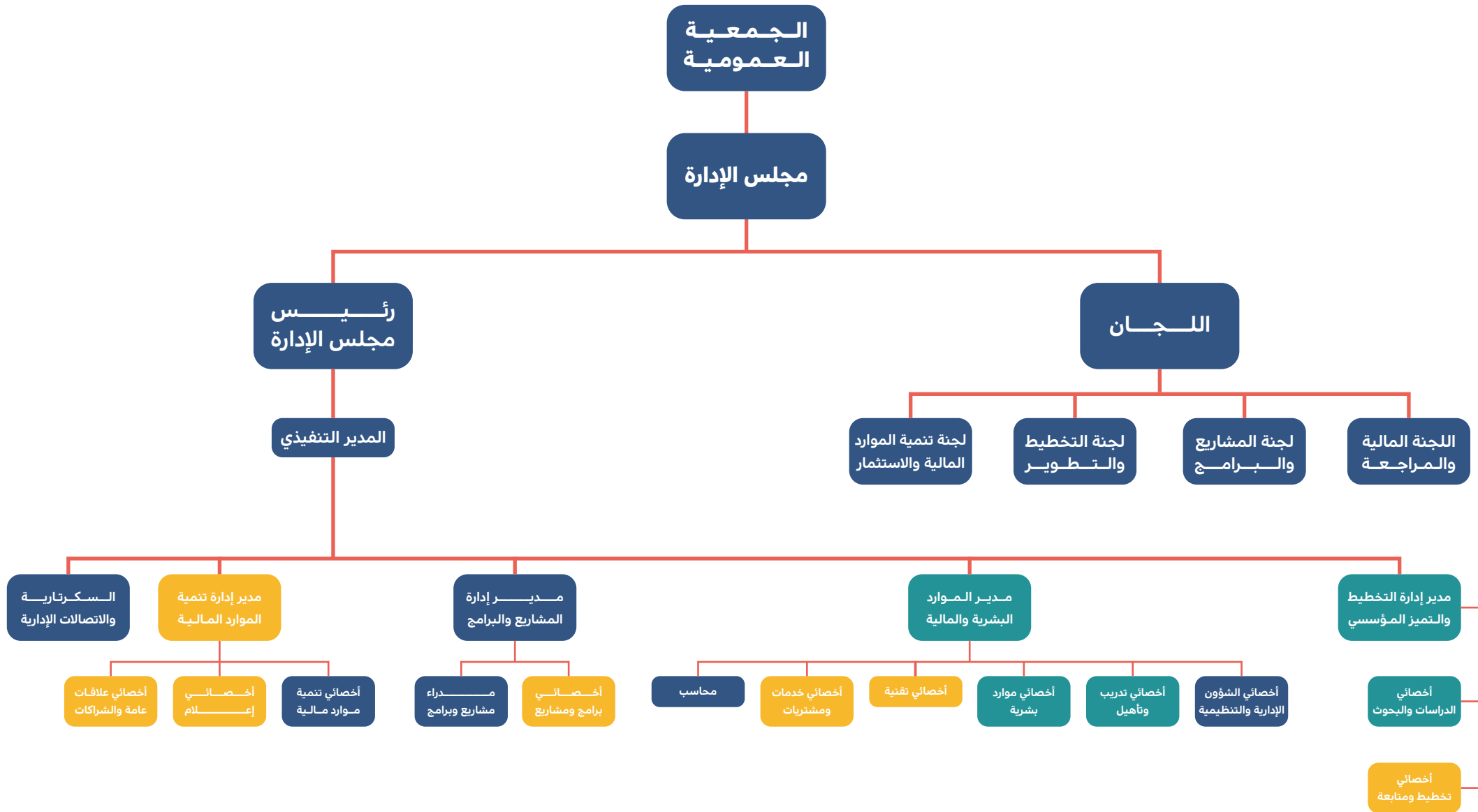
الأهداف الاستراتيجية	المجال	المبادرات	المؤشرات	المستهدف في نهاية الخطة
زيادة الموارد المالية والاستدامة	التسويق الاحترافي	تسويق الخدمات والبرامج بطرق احترافية	نسبة زيادة الإيرادات السنوية	200%
رفع كفاءة رأس المال البشري في الجمعية	تأهيل وبناء العاملين	التوظيف واستقطاب المتميزين	نسبة العاملين المؤهلين في الجمعية	90%
		تطوير مهارات العاملين والمتطوعين	عدد البرامج التأهيلية المقدمة للعاملين والمتطوعين	40
		نظام بطاقات الأداء الوظيفي		
تحسين بيئة تنفيذ البرامج	تحسين بيئة تنفيذ البرامج	تحسين بيئة البرامج المقدمة	عدد مشاريع تحسين بيئة تنفيذ البرامج	40
		تطبيق معايير البيئة الجاذبة	نسبة رضى المستهدفين	95
تعزيز بيئات شبابية جاذبة وداعمة	تفعيل المشاركة المجتمعية والتطوع	برامج اجتماعية وإثرائية للمستفيدين والمتطوعين	عدد المتطوعين المشاركين في تنفيذ برامج الجمعية	300
		عقد شراكات مع بيئات وكيانات مهنية للبرامج (التدريبية، رياضية اجتماعية، ثقافية)	عدد البيئات والكيانات المستحدثة	30
تمكين الشباب وتحقيق الكفاءة	البرامج التأهيلية المتخصصة	بناء وتأهيل كفاءات لقيادة البرامج والفعاليات الشبابية ابتكار ونمذجة برامج أنشطة متخصصة لرفع كفاءة الشباب بناء وتأهيل الكفاءة الشخصية للشباب	عدد البرامج المتخصصة لرفع كفاءة الشباب	30

الأهداف الاستراتيجية	المجال	المبادرات	المؤشرات	المستهدف في نهاية الخطة
تمكين الشباب وتحقيق الكفاءة	البرامج التثقيفية والاجتماعية	تقديم برامج مهارية حسب احتياج سوق العمل (القطاع الخيري، والخاص)	عدد المشاركين في البرامج والفعاليات المقدمة	16,000
		تقديم برامج وأنشطة لتنمية مهارات وهوايات الشباب		
		إشراك الشباب في الفعاليات المجتمعية والترفيهية		
		حصر: احتياجات سوق العمل بالمنطقة، الهوايات ومهارات الشباب بالمنطقة		
	التطوع	تمكين وتأهيل الفرق التطوعية		
		إشراك المتطوعين في الخدمات والبرامج		
تحسين الصورة الذهنية الإيجابية للجمعية	العلاقات العامة	المشاركة في الفعاليات والبرامج الوطنية والاجتماعية	عدد الفعاليات والبرامج الوطنية والاجتماعية التي تمت المشاركة فيها	15
		نشر الأخبار والتقارير عن الجمعية وبرامجها	- عدد الأخبار والتقارير المنشورة عن الجمعية وبرامجها - عدد تقارير الداعمين والشركاء	150

الأهداف الاستراتيجية	المجال	المبادرات	المؤشرات	المستهدف في نهاية الخطة
تحسين الصورة الذهنية الإيجابية للجمعية	العلاقات العامة	زيادة عدد المتابعين لقنوات الجمعية	نسبة زيادة المتابعين لقنوات الجمعية	1000%
		قياس رضى أصحاب المصلحة	- عددالمشاركين في قياس رضى أصحاب المصلحة - نسبة رضى الداعمين، العاملين، المستهدفين	4000
		التواصل مع المؤسسات المانحة والشركات		100
		برامج اجتماعية لمنسوبي الجمعية (عاملين، متطوعين)		
		تفاعل الشباب المؤثرين مع برامج الجمعية	عدد الشباب المؤثرين المتفاعلين مع الجمعية	30
بناء شراكات استراتيجية فاعلة ونوعية	الشراكات	دراسة وحصر أهم الاحتياجات لتغطيتها عبر الشراكات	- عدد الشراكات الفاعلة التي تم توقيعها - عدد البرامج المنفذة عبر الشراكات	20
		إبرام شراكات حسب خطة الاحتياج		100

الهيكل التنظيمي و خطة التوظيف:





ملاحظة

قد يتكرر التوظيف على المسمى

تسلسل التوظيف المقترح

وظائف السنة الأولى وظائف السنة الثانية وظائف السنة الثالثة

ارتباط مساندة اللجان بالخطة 2022:



الهدف الاستراتيجي/رمز المؤشر	لجنة المشاريع والبرامج	لجنة التخطيط والتطوير	لجنة تنمية الموارد المالية والاستثمار
تعزيز العمل المؤسسي والتحول الرقمي		1-1 1-2 1-3 1-4 1-5	
			1-2 2-2 3-2 4-2
			1-3 2-3
		1-4 2-4 3-4 4-4	4-4
		1-5 2-5	
تعزيز بيئات شبابية جاذبة وداعمة			1-6 2-6 3-6 4-6 5-6
تمكين الشباب وتحقيق الكفاءة			
تحسين الصورة الذهنية الإيجابية للجمعية			
بناء شراكات استراتيجية فاعلة وتوعية			

بطاقات مؤشرات الأداء الاستراتيجية:



1-1

الفريق المساند
لجنة التخطيط

محدد المستهدف
مجلس الإدارة

مالك المؤشر
مجلس الإدارة

الهدف
الاستراتيجي



تعزيز العمل المؤسسي
والتحول الرقمي.

القطبية
-|+

+

دورية
القياس

ربعية

التركمية
تراكمي

المستهدف التفصيلي لـ 3 سنوات



المستوى المستهدف

75

توزيع المستوى المستهدف

أدنى مستهدف 25
المستهدف المقبول 45
أعلى مستهدف 75

المعادلة

عدد نماذج أو الأدلة

المؤشر
وتعريفه



عدد الأدلة والنماذج التنظيمية
المستحدثة والمحدثة

قياس التزام الجمعية بإعداد
الأدلة التنظيمية الداخلية
ونماذج الاجراءات المتطلبة
للضبط ودعم مسيرة العمل أو
تحديث المعتمد مسبقًا.

المجال

التنظيم الإداري

خط الأساس

لا يوجد

مبادرات
2022

- بناء اللوائح والسياسات
الداخلية وتفعيلها.

- بناء نماذج ومعايير
قياس الأداء.

- بناء دليل الإجراءات.

الملاحظات

قياس الوزارة سنوي، وقياس الفريق ربعي

مصدر البيانات

تقارير الأداء
عدد النماذج واللوائح
والسياسات الداخلية

التوقيع

الاسم

الدور والمهام

مسئول القياس
مدير الجمعية

القبول
والتصديق

المستهدف

75

وحدة
القياس

عدد

2-1

الفريق المساند
لجنة التخطيط

محدد المستهدف
مجلس الإدارة

مالك المؤشر
مجلس الإدارة

الهدف الاستراتيجي 

تعزيز العمل المؤسسي
والتحول الرقمي.

القطبية
- | +

+

دورية القياس

ربعية

التركمية
تراكمي

المستهدف التفصيلي لـ 3 سنوات



المستوى المستهدف

100

المؤشر وتعريفه 

معدل الحوكمة في الجمعية

قياس التزام الجمعية بمعايير الحوكمة وفقاً للأدلة والإجراءات المعتمدة بالوزارة.

توزيع المستوى المستهدف

أعلى مستهدف 100
المستهدف المقبول 95
أدنى مستهدف 90

المعادلة

حسب تقييم الوزارة

المجال

التنظيم الإداري

الملاحظات

قياس الوزارة سنوي، وقياس الفريق ربعي

مصدر البيانات

قياس الفريق
تقييم الوزارة

خط الأساس

لا يوجد

مبادرات 2022

- بناء اللوائح والسياسات الداخلية وتفعيلها.

- القياس الربعي لمعدل الحوكمة وبناء مشاريع التحسين.

- برامج ولقاءات إثرائية لتعزيز العمل المؤسسي والتحول الرقمي.

التوقيع

الاسم

الدور والمهام

مسئول القياس
مدير الجمعية
مطابقة الخطة والتقارير

القبول والتصديق

المستهدف

100

وحدة القياس

نسبة مئوية

3 - 1

الفريق المساند

لجنة التخطيط

محدد المستهدف

مجلس الإدارة

مالك المؤشر

مجلس الإدارة

الهدف
الاستراتيجي



تعزيز العمل المؤسسي
والتحول الرقمي.

القطبية
- | +

+

دورية
القياس

ربعية

التركمية

تراكمي

مبادرات
2022

أتمتة العمليات
الإدارية

المستهدف التفصيلي لـ 3 سنوات



المستوى المستهدف

5

توزيع المستوى المستهدف

أدنى مستهدف 2
المستهدف المقبول 3
أعلى مستهدف 5

المعادلة

عدد الأنظمة التقنية
المعتمدة من
المجلس

الملاحظات

لا يوجد

مصدر البيانات

التقارير

التوقيع

الاسم

الدور والمهام

مسئول القياس
مدير الجمعية
مطابقة الخطة والتقارير

القبول
والتصديق

المؤشر
وتعريفه



عدد الأنظمة التقنية الإدارية
والمالية المستخدمة.

لدعم عمليات الجمعية
وضبطها، يقيس المؤشر عدد
الأنظمة والحلول التقنية
للعمليات المالية والإدارية
والخدمية.

المجال

التنظيم الإداري

خط الأساس

لا يوجد

المستهدف

5

وحدة
القياس

عدد

4-1

القطبية
- | +

+

دورية
القياس

ربعية

التركمية
تراكمي

مبادرات
2022

- بناء نماذج التقييم
الشهري للمبادرات
والبرامج.

- أتمتة عملية إدارة
الخطة التنفيذية.

- مشاريع التحسين
والمتابعة للخطة
التنفيذية.

الفريق المساند
لجنة التخطيط

محدد المستهدف
مجلس الإدارة

مالك المؤشر
مجلس الإدارة

الهدف
الاستراتيجي



تعزيز العمل المؤسسي
والتحول الرقمي.

المستهدف التفصيلي لـ 3 سنوات



المستوى المستهدف

100

توزيع المستوى المستهدف

أعلى مستهدف 100
المستهدف المقبول 90
أدنى مستهدف 75

المعادلة

(عدد المبادرات المخطط
تنفيذها - عدد المبادرات
المنفذة) / (100 × 100)

الملاحظات
لا يوجد

مصدر البيانات
التقارير

التوقيع

الاسم

الدور والمهام

مسئول القياس
مدير الجمعية
مطابقة الخطة والتقارير

القبول
والتصديق

المجال

التنظيم الإداري

خط الأساس

لا يوجد

المستهدف

100

وحدة
القياس

نسبة مئوية

5-1

الفريق المساند

لجنة التخطيط

محدد المستهدف

مجلس الإدارة

مالك المؤشر

مجلس الإدارة

الهدف
الاستراتيجي



تعزيز العمل المؤسسي
والتحول الرقمي.

القطبية

- | +

+

دورية
القياس

ربعية

التركمية

تراكمي

مبادرات
2022

خطة التميز
والحصول على
أوسمة للجمعية
أو أحد برامجها
ومنسوبيها

المستهدف التفصيلي لـ 3 سنوات



المستوى المستهدف

15

توزيع المستوى المستهدف

أدنى مستهدف 10
المستهدف المقبول 12
أعلى مستهدف 15

المعادلة

عدد أوسمة أو شهادات
التميز للجمعية أو أحد
برامجها ومنسوبيها على
مستوى المنطقة أو
المملكة.

مصدر البيانات

صور الأوسمة

الملاحظات

لا يوجد

التوقيع

الاسم

الدور والمهام

مسئول القياس

مدير الجمعية

مطابقة الخطة والتقارير

القبول
والتصديق

المجال

التنظيم الإداري

خط الأساس

لا يوجد

المستهدف

15

وحدة
القياس

عدد

1-2

القطبية
-|+

+

دورية
القياس

نصفي

التركمية
تراكمي

مبادرات
2022

- شراء وقف استثماري
بنسبة استثمار تفوق
7.5% ويغطي 10%
من مصروفات الجمعية
- ابتكار فرص استثمارية.

الفريق المساند
لجنة تنمية الموارد
المالية والاستثمار

محدد المستهدف
مجلس الإدارة

مالك المؤشر
مجلس الإدارة

الهدف
الاستراتيجي



زيادة الموارد المالية والاستدامة

المستهدف التفصيلي لـ 3 سنوات



المستوى المستهدف

60

توزيع المستوى المستهدف

أعلى مستهدف 60
المستهدف المقبول 40
أدنى مستهدف 30

المعادلة

عوائد الاستدامة /
مصروفات الجمعية

الملاحظات
لا يوجد

مصدر البيانات

تقرير الميزانية الربعي
تقرير الميزانية السنوي

التوقيع

الاسم

الدور والمهام

مسئول القياس
مدير الجمعية
مطابقة الخطة والتقارير

القبول
والتصديق

المجال

الموارد المالية

خط الأساس

لا يوجد

المستهدف

60

وحدة
القياس

نسبة مئوية

2-2

القطبية
-|+

+

دورية
القياس

نصفي

التركمية

تراكمي

مبادرات
2022

- بناء خطة مبادرات وفعاليات لتنمية الموارد المالية.
- زيادة عدد وسائل جلب التبرعات.
- زيادة عدد الداعمين الأفراد.
- زيادة عدد الداعمين الشركات.
- زيادة عدد الداعمين مؤسسات مانحة.
- زيادة طلبات الرعايات والتبرعات.
- زيادة إيرادات البرامج.

الفريق المساند

لجنة تنمية الموارد
المالية والاستثمار

محدد المستهدف

مجلس الإدارة

مالك المؤشر

مجلس الإدارة

الهدف
الاستراتيجي



زيادة الموارد المالية والاستدامة

المستهدف التفصيلي لـ 3 سنوات



المستوى المستهدف

%200

توزيع المستوى المستهدف

أعلى مستهدف المستهدف المقبول أدنى مستهدف
%200 %150 %100

المعادلة

(إيرادات العام الحالي /
إيرادات العام
السابق) / 100

مصدر البيانات

تقرير الميزانية الربعي
تقرير الميزانية السنوي

الملاحظات

لا يوجد

التوقيع

الاسم

الدور والمهام

مسئول القياس

مدير الجمعية

مطابقة الخطة والتقارير

القبول
والتصديق

المؤشر
وتعريفه



نسبة زيادة الإيرادات السنوية

لتحقيق استدامة خدمات
الجمعية، يقيس المؤشر
المقارنة بين الإيرادات العام
الحالي والسابق

المجال

الموارد المالية

خط الأساس

لا يوجد

المستهدف

200

وحدة
القياس

نسبة مئوية

3-2

القطبية
-|+

+

دورية
القياس

نصفي

التركمية
تراكمي

مبادرات
2022

- شراء وقف استثماري
بنسبة استثمار تفوق
7.5% ويغطي 10%
من مصروفات الجمعية

- ابتكار فرص استثمارية

- دراسة إنشاء كيان
إستثماري

الفريق المساند
لجنة تنمية الموارد
المالية والاستثمار

محدد المستهدف
مجلس الإدارة

مالك المؤشر
مجلس الإدارة

المستهدف التفصيلي لـ 3 سنوات



المستوى المستهدف

5

توزيع المستوى المستهدف

أعلى مستهدف 5
المستهدف المقبول 3
أدنى مستهدف 2

المعادلة

عدد استثمارات الجمعية

الملاحظات

لا يوجد

مصدر البيانات

تقرير الميزانية الربعي
تقرير الميزانية السنوي

التوقيع

الاسم

الدور والمهام

مسئول القياس
مدير الجمعية
مطابقة الخطة والتقارير

القبول
والتصديق

الهدف
الاستراتيجي



زيادة الموارد المالية والاستدامة

المؤشر
وتعريفه



عدد الاستثمارات المملوكة للجمعية

لتحقيق استدامة خدمات
الجمعية، يقيس المؤشر عدد
استثمارات الجمعية

المجال

الموارد المالية

خط الأساس

صفر

المستهدف

5

وحدة
القياس

عدد

4- 2

القطبية
- | +

+

دورية
القياس

نصفي

التركمية
تراكمي

مبادرات
2022

- برنامج التواصل مع
المؤسسات المانحة
والشركات.

- تقارير دورية للداعمين
والمتبرعين

الفريق المساند
لجنة تنمية الموارد
المالية والاستثمار

محدد المستهدف
مجلس الإدارة

مالك المؤشر
مجلس الإدارة

المستهدف التفصيلي لـ 3 سنوات



المستوى المستهدف

100

توزيع المستوى المستهدف

أدنى مستهدف %85
المستهدف المقبول %90
أعلى مستهدف %100

المعادلة

الاستفتاء والاستبيان
المعتمد

الملاحظات

لا يوجد

مصدر البيانات

تقرير الميزانية الربعي
تقرير الميزانية السنوي

التوقيع

الاسم

الدور والمهام

مسئول القياس
مدير الجمعية
مطابقة الخطة والتقارير

القبول
والتصديق

الهدف
الاستراتيجي



زيادة الموارد المالية والاستدامة

المؤشر
وتعريفه



نسبة رضى الداعمين

لتحقيق استدامة خدمات
الجمعية، يقيس المؤشر معدل
رضى الداعمين لأنشطة
وخدمات الجمعية

المجال

الشركاء

خط الأساس

لا يوجد

المستهدف

100

وحدة
القياس

نسبة مئوية

1-3

القطبية
- | +

+

دورية
القياس

ربعية

التركمية
تراكمي

مبادرات
2022

- بناء الوصف الوظيفي
للهيكل الإداري.

- خطة توظيف،
واستقطاب المتميزين.

- زيادة نسبة رضی
الموظفين.

الفريق المساند
لجنة التخطيط

محدد المستهدف
مجلس الإدارة

مالك المؤشر
مجلس الإدارة

الهدف
الاستراتيجي



رفع كفاءة رأس المال البشري
في الجمعية.

المستهدف التفصيلي لـ 3 سنوات



المستوى المستهدف

90

توزيع المستوى المستهدف

أعلى مستهدف 90
المستهدف المقبول 75
أدنى مستهدف 50

المعادلة

(عدد العاملين
المتخصصين - عدد
العاملين الغير
متخصصين) × 100 / 100

الملاحظات

لا يوجد

مصدر البيانات

التقارير

التوقيع

الاسم

الدور والمهام

مسئول القياس
مدير الجمعية
مطابقة الخطة والتقارير

القبول
والتصديق

المؤشر
وتعريفه



نسبة العاملين في الجمعية

يقيس المؤشر مدى التزام
الجمعية بتغطية احتياجاتها
الوظيفية بتوظيف العاملين
المؤهلين المتخصصين

المجال

الكادر البشري

خط الأساس

2

المستهدف

%90

وحدة
القياس

نسبة مئوية

2-3

القطبية
-|+

+

دورية
القياس

ربعية

التركمية

تراكمي

مبادرات
2022

- خطة بناء مهارات العاملين والمتطوعين.
- تطبيق نظام بطاقات الأداء الوظيفي.
- تطبيق نظام بناء الجدارات.
- تطبيق منافسة الأفكار الإبداعية بين العاملين.
- تطبيق برامج اجتماعية لمنسوبي الجمعية.

الفريق المساند
لجنة التخطيط

محدد المستهدف
مجلس الإدارة

مالك المؤشر
مجلس الإدارة

الهدف
الاستراتيجي



رفع كفاءة رأس المال البشري في الجمعية.

المستهدف التفصيلي لـ 3 سنوات



المستوى المستهدف

40

توزيع المستوى المستهدف

أعلى مستهدف 40
المستهدف المقبول 30
أدنى مستهدف 20

المعادلة

عدد البرامج التأهيلية المقدمة للعاملين لرفع الكفاءة وتمكين التخصص

المؤشر
وتعريفه



عدد البرامج التأهيلية المقدمة للعاملين والمتطوعين

يقيس المؤشر الجهد المبذول لتنمية ورفع كفاءة العاملين والمتطوعين وتمكينهم في تخصصاتهم الوظيفية

المجال

الكادر البشري

خط الأساس

صفر

الملاحظات

لا يوجد

مصدر البيانات

التقارير

التوقيع

الاسم

الدور والمهام

مسئول القياس

مدير الجمعية

مطابقة الخطة والتقارير

القبول
والتصديق

المستهدف

40

وحدة
القياس

نسبة مئوية

1-4

القطبية
-|+

+

دورية
القياس

ربعية

التركمية
تراكمي

مبادرات
2022

بناء وتنفيذ خطة لتحسين بيئة البرامج المقدمة تتناسب مع تطلعات المستهدفين.

الفريق المساند
لجنة البرامج والأنشطة

محدد المستهدف
مجلس الإدارة

مالك المؤشر
مجلس الإدارة

الهدف
الاستراتيجي



تعزيز بيئات شبابية جاذبة وداعمة.

المؤشر
وتعريفه



عدد مشاريع تحسين بيئة تنفيذ البرامج

لتحقيق جاذبية البرامج وزيادة المستخدمين يقيس المؤشر الجهد المبذول لتحسين وتطوير البيئة التي يقام فيها خدمات وبرامج الجمعية

المستهدف التفصيلي لـ 3 سنوات



المستوى المستهدف

40

توزيع المستوى المستهدف

أدنى مستهدف 20
المستهدف المقبول 30
أعلى مستهدف 40

المعادلة

عدد البرامج التأهيلية والتحسينية والتطويرية للبيئات التي يقام عليها برامج المستخدمين

الملاحظات

لا يوجد

مصدر البيانات

التقارير
صـور

المجال

البرامج والأنشطة

خط الأساس

صفر

التوقيع

الاسم

الدور والمهام

مسئول القياس
مدير الجمعية
مطابقة الخطة والتقارير

القبول
والتصديق

المستهدف

40

وحدة
القياس

عدد

2- 4

القطبية
- | +

+

دورية
القياس

ربعية

التركمية
تراكمي

مبادرات
2022

-بناء نماذج متعددة
لقياس رضى
المستهدفين

- تحسين الملاحظات
الواردة من المستهدفين

الفريق المساند
لجنة البرامج والأنشطة

محدد المستهدف
مجلس الإدارة

مالك المؤشر
مجلس الإدارة

الهدف
الاستراتيجي



تعزيز بيئات شبابية جاذبة
وداعمة.

المستهدف التفصيلي لـ 3 سنوات



المستوى المستهدف

95

توزيع المستوى المستهدف

أعلى مستهدف 95
المستهدف المقبول 85
أدنى مستهدف 75

المعادلة

عدد البرامج التأهيلية
والتحسينية والتطويرية
للبيئات التي يقام عليها
برامج المستفيدين

الملاحظات

لا يوجد

مصدر البيانات

التقارير
صور

التوقيع

الاسم

الدور والمهام

مسئول القياس
مدير الجمعية
مطابقة الخطة والتقارير

القبول
والتصديق

المؤشر
وتعريفه



نسبة رضى المستفيدين

لتحقيق جاذبية البرامج وزيادة
المستفيدين يقيس المؤشر
الجهد المبذول لزيادة معدل
رضى المستفيدين من خدمات
وبرامج الجمعية

المجال

البرامج والأنشطة

خط الأساس

صفر

المستهدف

95

وحدة
القياس

نسبة مئوية

3-4

الفريق المساند
لجنة البرامج والأنشطة

محدد المستهدف
مجلس الإدارة

مالك المؤشر
مجلس الإدارة

**الهدف
الاستراتيجي** 

تعزيز بيئات شبابية جاذبة
وداعمة.

القطبية
- | +

+

**دورية
القياس**

ربعية

التركمية
تراكمي

**مبادرات
2022**

- إطلاق فرص تطوعية،

- إقامة برامج اجتماعية
وإثرائية للمتطوعين.

المستهدف التفصيلي لـ 3 سنوات



المستوى المستهدف

300

توزيع المستوى المستهدف

أعلى مستهدف 300
المستهدف المقبول 250
أدنى مستهدف 200

المعادلة

عدد البرامج التأهيلية
والتحسينية والتطويرية
للبيئات التي يقام عليها
برامج المستفيدين

**المؤشر
وتعريفه** 

عدد المتطوعين المشاركين في تنفيذ
برامج الجمعية
لتحقيق جاذبية البرامج وزيادة
المتطوعين يقيس المؤشر
الجهد المبذول لزيادة مشاركة
المتطوعين في تنفيذ برامج
وخدمات الجمعية

المجال

البرامج والأنشطة

خط الأساس

صفر

الملاحظات

لا يوجد

مصدر البيانات

التقارير
صور للتفاعل

التوقيع

الاسم

الدور والمهام

مسئول القياس
مدير الجمعية
مطابقة الخطة والتقارير

**القبول
والتصديق**

المستهدف

300

**وحدة
القياس**

نسبة مئوية

4-4

القطبية
- | +

+

دورية
القياس

ربعية

التركمية
تراكمي

مبادرات
2022

- عقد شراكات مع بيئات
وكيانات مهينة للبرامج
(التدريبية، رياضية،
اجتماعية، ثقافية).

- إنشاء كيانات أو برامج
مستدامة جديدة تابعة
للجمعية.

الفريق المساند

لجنة البرامج والأنشطة +
لجنة التخطيط والتطوير

محدد المستهدف

مجلس الإدارة

مالك المؤشر

مجلس الإدارة

الهدف
الاستراتيجي



تعزيز بيئات شبابية جاذبة
وداعمة.

المؤشر
وتعريفه



عدد البيئات والكيانات المستحدثة
لتحقيق جاذبية ودعم وتميز
للبرامج والخدمات المقدمة؛
يقيس المؤشر الجهد المبذول
لزيادة البيئات المتاحة للجمعية
لتقييم عليها برامجها وخدماتها

المجال

الاتصال المؤسسي

خط الأساس

صفر

المستهدف

30

وحدة
القياس

عدد

المستوى المستهدف

30

المستهدف التفصيلي لـ 3 سنوات

30

20

10

توزيع المستوى المستهدف

أدنى مستهدف
15

المستهدف المقبول
25

أعلى مستهدف
30

المعادلة

عدد البيئات والكيانات التي
وفرتها الجمعية سواء
بالتملك أو الشراكات
ويقام عليها برامج
وخدمات للجمعية

مصدر البيانات

التقارير
صور للتفاعل

الملاحظات

لا يوجد

التوقيع

الاسم

الدور والمهام

مسئول القياس

مدير الجمعية

مطابقة الخطة والتقارير

القبول
والتصديق

1-5

القطبية
- | +

+

دورية
القياس

ربعية

التركمية

تراكمي

مبادرات
2022

- بناء وتأهيل كفاءات
لقيادة البرامج
والفعاليات الشبابية.

- نمذجة برامج وأنشطة
متخصصة ومبتكرة
لرفع كفاءة الشباب.

- بناء وتأهيل شباب
في الكفاءة الشخصية
، والتطوع، والقيادة،
والإدارة، والتسويق،
والتقنية

الفريق المساند
لجنة البرامج والأنشطة

محدد المستهدف
مجلس الإدارة

مالك المؤشر
مجلس الإدارة

الهدف
الاستراتيجي



تمكين الشباب وتحقيق الكفاءة

المستهدف التفصيلي لـ 3 سنوات



المستوى المستهدف

30

توزيع المستوى المستهدف

أدنى مستهدف 20
المستهدف المقبول 25
أعلى مستهدف 30

المعادلة

عدد البرامج التأهيلية
والتطويرية المتخصصة
لبناء كفاءات الشباب

الملاحظات

لا يوجد

مصدر البيانات

تقارير
صور
المخرجات

التوقيع

الاسم

الدور والمهام

مسئول القياس
مدير الجمعية
مطابقة الخطة والتقارير

القبول
والتصديق

المجال

البرامج والأنشطة

خط الأساس

صفر

المستهدف

30

وحدة
القياس

نسبة مئوية

2-5

القطبية
- | +

+

دورية
القياس

ربعية

التركمية

تراكمي

مبادرات
2022

- تقديم برامج مهارية حسب احتياج سوق العمل (القطاع الخيري، والخاص).
- تقديم برامج وأنشطة لتنمية مهارات وهوايات الشباب.
- إشراك الشباب في الفعاليات المجتمعية والترفيهية.
- دراسة لحصر: احتياجات سوق العمل بالمنطقة+ الهوايات ومهارات الشباب بالمنطقة.
- تمكين وإنشاء تجمعات شبابية وفرق تطوعية لتقدم خدمات اجتماعية.

الفريق المساند
لجنة البرامج والأنشطة

محدد المستهدف
مجلس الإدارة

مالك المؤشر
مجلس الإدارة

الهدف
الاستراتيجي



تمكين الشباب وتحقيق الكفاءة

المستهدف التفصيلي لـ 3 سنوات



المستوى المستهدف

16000

توزيع المستوى المستهدف

أدنى مستهدف 14000
المستهدف المقبول 15000
أعلى مستهدف 16000

المعادلة

عدد البرامج التأهيلية والتحسينية والتطويرية للبيئات التي يقام عليها برامج المستفيدين

الملاحظات

لا يوجد

مصدر البيانات

تقارير
صور

التوقيع

الاسم

الدور والمهام

مسئول القياس

مدير الجمعية

مطابقة الخطة والتقارير

القبول
والتصديق

المؤشر
وتعريفه



عدد المشاركين في البرامج والفعاليات المقدمة لرفع كفاءة الشباب وزيادة عدد المستفيدين من الجمعية! يقيس المؤشر الجهد المبذول بتنفيذ برامج وأنشطة للشباب

المجال

البرامج والأنشطة

خط الأساس

لا يوجد

المستهدف

16000

وحدة
القياس

عدد المستفيدين

1-6

الفريق المساند
لجنة التخطيط

محدد المستهدف
مجلس الإدارة

مالك المؤشر
مجلس الإدارة

الهدف
الاستراتيجي



تحسين الصورة الذهنية
الإيجابية للجمعية.

القطبية
-|+

+

دورية
القياس

ربعية

التركمية
تراكمي

مبادرات
2022

معايير وخطوة
المشاركة في
الفعاليات
والبرامج الوطنية
والاجتماعية.

المستهدف التفصيلي لـ 3 سنوات



المستوى المستهدف

15

توزيع المستوى المستهدف

أدنى مستهدف 10
المستهدف المقبول 12
أعلى مستهدف 15

المعادلة

عدد الفعاليات والبرامج
الوطنية والاجتماعية التي
تمت المشاركة فيها

المؤشر
وتعريفه



عدد الفعاليات و البرامج الوطنية و
الاجتماعية التي تمت المشاركة فيها
يقيس المؤشر مدى فاعلية
الجمعية ومشاركتها الاجتماعية
والوطنية

المجال

الاتصال المؤسسي

الملاحظات

لا يوجد

مصدر البيانات

التقارير
صور للتفاعل

خط الأساس

لا يوجد

التوقيع

الاسم

الدور والمهام

مسئول القياس
مدير الجمعية
مطابقة الخطة والتقارير

القبول
والتصديق

المستهدف

15

وحدة
القياس

عدد

2- 6

الفريق المساند

لجنة التخطيط والتطوير
لجنة البرامج والأنشطة

محدد المستهدف

مجلس الإدارة

مالك المؤشر

مجلس الإدارة

الهدف الاستراتيجي



تحسين الصورة الذهنية
الإيجابية للجمعية.

القطبية
- | +

+

دورية
القياس

ربعية

التركمية

تراكمي

مبادرات
2022

- معايير وضوابط
النشر
- خطة النشر

المستهدف التفصيلي لـ 3 سنوات



المستوى المستهدف

200

توزيع المستوى المستهدف

أعلى مستهدف 200
المستهدف المقبول 180
أدنى مستهدف 150

المعادلة

عدد الأخبار والتقارير
المنشورة عن الجمعية
وبرامجها

المؤشر وتعريفه



عدد الأخبار والتقارير المنشورة
عن الجمعية وبرامجها
يقيس المؤشر مدى فاعلية
الجمعية ونشرها للأخبار
والتقارير عنها وعن برامجها

الملاحظات

لا يوجد

مصدر البيانات

التقارير
صور الأخبار والتقارير

المجال

الاتصال المؤسسي

خط الأساس

لا يوجد

التوقيع

الاسم

الدور والمهام

مسئول القياس
مدير الجمعية
مطابقة الخطة والتقارير

القبول
والتصديق

المستهدف

150

وحدة
القياس

عدد

3-6

الفريق المساند

لجنة التخطيط والتطوير
لجنة البرامج والأنشطة

محدد المستهدف

مجلس الإدارة

مالك المؤشر

مجلس الإدارة

الهدف الاستراتيجي



تحسين الصورة الذهنية
الإيجابية للجمعية.

القطبية
- | +



دورية
القياس

ربعية

التركمية

تراكمي

مبادرات
2022

زيادة متابعين
حسابات الجمعية

المستهدف التفصيلي لـ 3 سنوات



المستوى المستهدف

1000%

توزيع المستوى المستهدف

أعلى مستهدف 1000
المستهدف المقبول 800
أدنى مستهدف 600

المعادلة

(عدد المشاركين
السابقين / عدد المشاركين
الحاليين) × 100 / 100

الملاحظات

لا يوجد

مصدر البيانات

التقارير
صور للتفاعل

التوقيع

الاسم

الدور والمهام

مسئول القياس
مدير الجمعية
مطابقة الخطة والتقارير

القبول
والتصديق

المجال

الاتصال المؤسسي

خط الأساس

لا يوجد

المستهدف

1000

وحدة
القياس

نسبة

4-6

الفريق المساند

لجنة التخطيط والتطوير

محدد المستهدف

مجلس الإدارة

مالك المؤشر

مجلس الإدارة

الهدف
الاستراتيجي



تحسين الصورة الذهنية
الإيجابية للجمعية.

القطبية

-|+

+

دورية
القياس

ربعية

التركمية

تراكمي

مبادرات
2022

بناء نماذج قياس
الرضى

المستهدف التفصيلي لـ 3 سنوات



المستوى المستهدف

4000

توزيع المستوى المستهدف

أعلى مستهدف 4000
المستهدف المقبول 3500
أدنى مستهدف 3000

المعادلة

عدد المشاركين في قياس
رضى أصحاب المصلحة

المؤشر
وتعريفه



عدد المشاركين في قياس رضى
أصحاب المصلحة
يقيس المؤشر الجهود المبذولة
لنشر وتفعيل أصحاب
المصلحة للمشاركة في قياس
مدى الرضى

المجال

الاتصال المؤسسي

الملاحظات

لا يوجد

مصدر البيانات

التقارير
صور للتفاعل

خط الأساس

لا يوجد

التوقيع

الاسم

الدور والمهام

مسئول القياس
مدير الجمعية
مطابقة الخطة والتقارير

القبول
والتصديق

المستهدف

4000

وحدة
القياس

عدد

5-6

الفريق المساند
لجنة التخطيط والتطوير

محدد المستهدف
مجلس الإدارة

مالك المؤشر
مجلس الإدارة

**الهدف
الاستراتيجي** 

تحسين الصورة الذهنية
الإيجابية للجمعية.

القطبية
- | +

+

المستهدف التفصيلي لـ 3 سنوات



المستوى المستهدف

30

**المؤشر
وتعريفه** 

عدد الشباب المؤثرين المتفاعلين مع
الجمعية

يقيس المؤشر الجهود المبذولة
لتفعيل وإشراك المؤثرين لنشر
خدمات وبرامج الجمعية

**دورية
القياس**

ربعية

توزيع المستوى المستهدف

أعلى مستهدف 30
المستهدف المقبول 25
أدنى مستهدف 15

المعادلة

عدد الشباب المؤثرين
الذين تفاعلوا مع الجمعية
أو أحد برامجها

التركمية

تراكمي

**مبادرات
2022**

بناء برنامج
استضافات وزيارات

الملاحظات

لا يوجد

مصدر البيانات

التقارير
صور للتفاعل

المجال

الاتصال المؤسسي

خط الأساس

لا يوجد

التوقيع

الاسم

الدور والمهام

مسئول القياس
مدير الجمعية
مطابقة الخطة والتقارير

**القبول
والتصديق**

المستهدف

30

**وحدة
القياس**

عدد

1-7

القطبية
- | +

+

دورية
القياس

ربعية

التركمية
تراكمي

مبادرات
2022

- دراسة وحصر أهم
الاحتياجات الممكن
تغطيتها عبر الشركات.

-دراسة وحصر أفضل
الشركاء في المحيط
لسد احتياجات خدمات
الجمعية.

الفريق المساند

لجنة التخطيط والتطوير
لجنة البرامج والأنشطة

محدد المستهدف

مجلس الإدارة

مالك المؤشر

مجلس الإدارة

الهدف
الاستراتيجي



بناء شركات استراتيجية فاعلة
ونوعية

المستهدف التفصيلي لـ 3 سنوات



المستوى المستهدف

20

توزيع المستوى المستهدف

أدنى مستهدف 12
المستهدف المقبول 15
أعلى مستهدف 20

المعادلة

عدد الشركات الفاعلة

المؤشر
وتعريفه



عدد الشركات الفاعلة التي تم توقيعتها
يقيس المؤشر الجهود المبذولة
لتفعيل وإشراك المجتمع
والمشثات التي في المحيط
واستثمارها في تنفيذ خدمات
وبرامج الجمعية

المجال

الاتصال المؤسسي

الملاحظات

لا يوجد

مصدر البيانات

التقارير
صور للتفاعل

خط الأساس

لا يوجد

التوقيع

الاسم

الدور والمهام

مسئول القياس

مدير الجمعية

مطابقة الخطة والتقارير

القبول
والتصديق

المستهدف

20

وحدة
القياس

عدد

2-7

الفريق المساند

لجنة التخطيط والتطوير
لجنة البرامج والأنشطة

محدد المستهدف

مجلس الإدارة

مالك المؤشر

مجلس الإدارة

الهدف الاستراتيجي



بناء شراكات استراتيجية فاعلة
ونوعية

القطبية

- | +

+

دورية
القياس

ربعية

التركمية

تراكمي

مبادرات
2022

إشراك الشركاء في
بناء البرامج
والمبادرات

المستهدف التفصيلي لـ 3 سنوات



المستوى المستهدف

100

توزيع المستوى المستهدف

أدنى مستهدف 50
المستهدف المقبول 80
أعلى مستهدف 100

المعادلة

عدد البرامج المنفذة عبر
الشراكات

المؤشر وتعريفه



عدد البرامج المنفذة عبر الشراكات
يقيس المؤشر الجهود المبذولة
لتفعيل الشراكات واستثمار أكبر
قدر من إمكانيات ومقدرات
الطرفين ويوضح مدى نجاح
الشراكة

المجال

الاتصال المؤسسي

خط الأساس

لا يوجد

الملاحظات

لا يوجد

مصدر البيانات

التقارير
صور للتفاعل

التوزيع

الاسم

الدور والمهام

مسئول القياس
مدير الجمعية
مطابقة الخطة والتقارير

القبول
والتصديق

المستهدف

100

وحدة
القياس

عدد

3 - 7

الفريق المساند

لجنة التخطيط والتطوير
لجنة البرامج والأنشطة

محدد المستهدف

مجلس الإدارة

مالك المؤشر

مجلس الإدارة

الهدف الاستراتيجي



بناء شراكات استراتيجية فاعلة
ونوعية

القطبية

- | +

+

دورية
القياس

ربعية

التركمية

تراكمي

مبادرات
2022

تفعيل الشراكات
ومراجعتها دورياً

المستهدف التفصيلي لـ 3 سنوات



المستوى المستهدف

100

توزيع المستوى المستهدف

أعلى مستهدف 100
المستهدف المقبول 85
أدنى مستهدف 75

المعادلة

معدل رضى الشركاء

المؤشر وتعريفه



زيادة نسبة رضى الشركاء

يقيس المؤشر الجهود المبذولة
لتفعيل الشراكات وتحقيق
أهداف الشراكة ومزيد من
التواصل مع الشركاء

المجال

الاتصال المؤسسي

خط الأساس

لا يوجد

الملاحظات

لا يوجد

مصدر البيانات

التقارير
صور للتفاعل

التوقيع

الاسم

الدور والمهام

مسئول القياس

مدير الجمعية

مطابقة الخطة والتقارير

القبول والتصديق

المستهدف

100

وحدة
القياس

عدد

